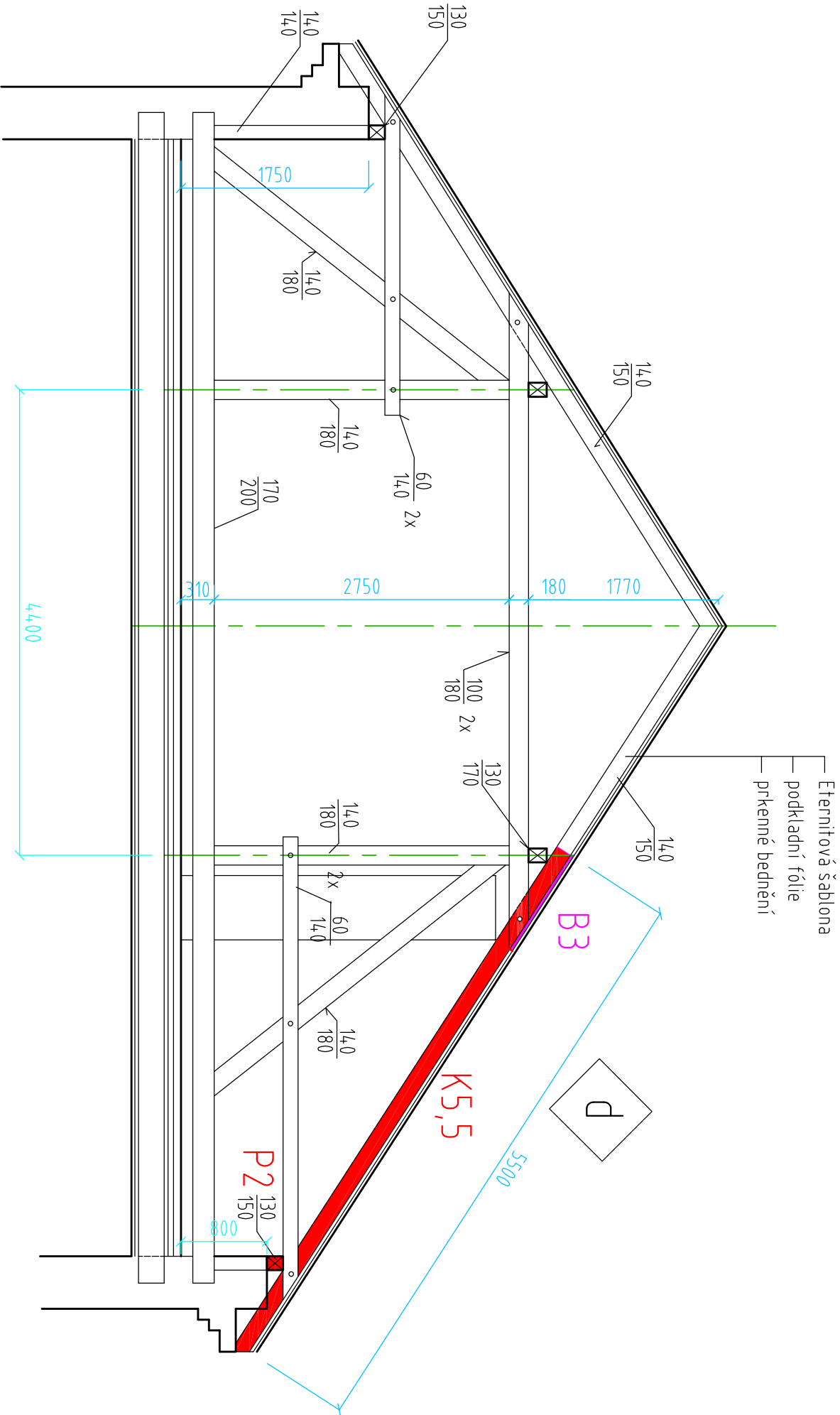






Řez 1-1, M1:50



LEGENDA ZNAČEK:

-  Prvek krovu (pozednice, krokev, VI, výměna u komína apod.)
-  silně poškozen biotickými vlivy
-  Prvek krovu lehce poškozen biotickým vlivy, např. povrchovým požerem, ev. hnilobou
-  Prkenný základ krovu poškozen zátěháním, měknuťí dřevní hmot

Prvky krovu:

- Kroke 140/150
- Mezilehlá vaznice 130/170
- Sloupky 180/140, 140/140
- Pásky 110/140-11150
- Vzpěry 140/180
- Kleštiny horní 2x100/18, kleštiny dolní 60/140
- Pozednice 130/150
- Vazní trámy a výměny vaz.trámů 170/200
- Bednění prkny tl. 25

Údaje a kóty v mm

Podlaha půdy: půdovky a cihly po celém půdoryse uloženy do hubené malty event. na násyp a na základ stropu
Krytina skládaná, šablona na asf.pás AIP dehtovaný na prkenné bednění tl. 25 mm
Komíny snesené pod krytinu, okna 600x600, nadokapní žlaby.
Odvětrání kanalizace různé (nad krytinu a pod krytinu).
V rozích budovy zděné štíty nad úroveň okapní hrany.
V půdě nefunkční rozvod NN a osvětlení.
Nadezdívky a komínové tělesa omítané.

Zodpovědný projektant :		Ing. Vít Kolmačka	
Vyracoval:		Ing. Vít Kolmačka	
Investor :		Město Kroměříž, Velké nám. 115, Kroměříž	Místo: k.ú. Kroměříž, budova ZŠ Komenského Komenského nám. 440, Kroměříž
Stavba : Posouzení stávajícího stavu dřev.části konstrukcí krovu budovy ZŠ Komenského, Komenského nám. 440, Kroměříž Revizní posouzení stávajícího stavu - aktualizace k 01/2023		Formát :	Ing. Vít Kolmačka Na Honech II / 4914 760 05 Zlín tel. : 603 595 944 IČ : 415 76 306
		Datum :	2 A4
		Měřítko :	01/2023
		Stupeň :	1:50
Příloha : Řez krovem 1-1		Č. výkresu	Pasport st.stavu
			Paré č. 2